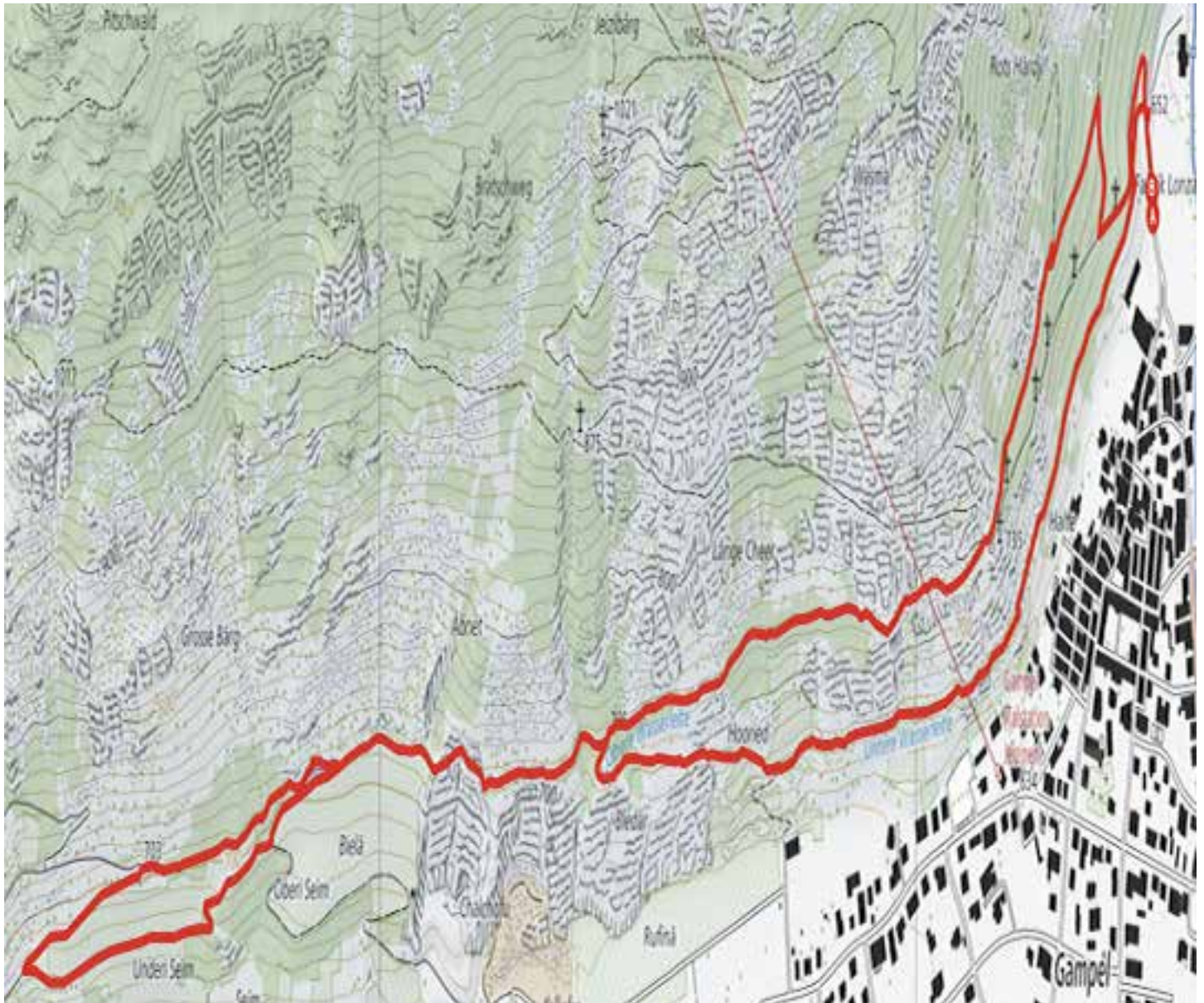


Untere und Obere Wasser



Start und Strecke

Wenn Sie in Gampel ankommen, fahren Sie gegen Ende des Dorfes in Richtung Jeitzinen über die Fabrikstraße. Vor dem Kraftwerk befindet sich eine Forststraße. Folgen Sie der Richtung Jeitzinen und Untere und Obere Wasserleitung. Nach einem kurzen Aufstieg kreuzt der Weg der Suon eine Forststraße. Gehen Sie nicht hinauf, folgen Sie der Untere Wasserleite weiter, bis sie einige Reben erreicht. Folgen Sie dem sehr steilen Weg bergauf in Richtung Obere Wasserleite. An der Spitze der Weinberge führt der Weg über trockene Wiesen bergauf bis zur Obere Wasserleite. Folgen Sie dem 350 Meter entfernten Westen, bis der Weg auf Weinreben trifft. Folgen Sie der Weinbergroute etwa 200 Meter bis zur Kreuzung mit der Weg der Suon. Der Weg zweigt auf der Höhe der Holzschefel der Suon ab und verlässt die Weinbergroute. Nach einem leichten Auf- und Abstieg mündet der Weg in die Suon. Am Ende der Suon mündet der Weg in eine landwirtschaftliche Straße, die etwa 200 Meter bergab bis zu einer Gabelung führt. Folgen Sie der landwirtschaftlichen Straße unterhalb der Straße in östlicher Richtung. Nach ca. 300 Metern folgen Sie den Schildern zum «Fußgängerweg». Die Route mündet in den Weg der Obere Wasserleite. Ein Teil dieser Route folgt der Route, die auf der Hinfahrt zur Kreuzung der Untere Wasserleite genommen wurde. Weiterfahrt durch Obere Wasserleite bis zur Kapelle. Folgen Sie von dieser Kapelle aus nicht der Straße bergab, sondern dem Weg der Suon, der flach nach Norden führt. Nach etwa 500 Metern befindet sich die Suon unter Rohren, und der Weg, der nach oben führt, mündet in Jeitzinen. Um den Ausgangspunkt zu erreichen, gehen Sie auf einem gewundenen Weg durch einen Kiefernwald nach rechts hinunter.

Die tiefgelegene Suone kann während des Jahrs sehr lange begangen werden. Sonnige und abwechslungsreiche Strecke, die einen Kiefernwald und Trockenwiesen durchquert.

<http://www.suonen-im-wallis.ch>

Daniel Franzen
Generalagent
Generalagentur
Oberwallis
T 058 280 67 25

Jean-Maurice Favre
Generalagent
Generalagentur
Valais Central
T 058 280 68 11

Albert Bétrisey
Generalagent
Generalagentur
Bas-Valais
T 058 280 79 88

