



les bisses
du **Valais**

<http://www.les-bisses-du-valais.ch>

LES BAINS
D'OVRONNAZ
WELLNESS & SPA ALPINE RESORT

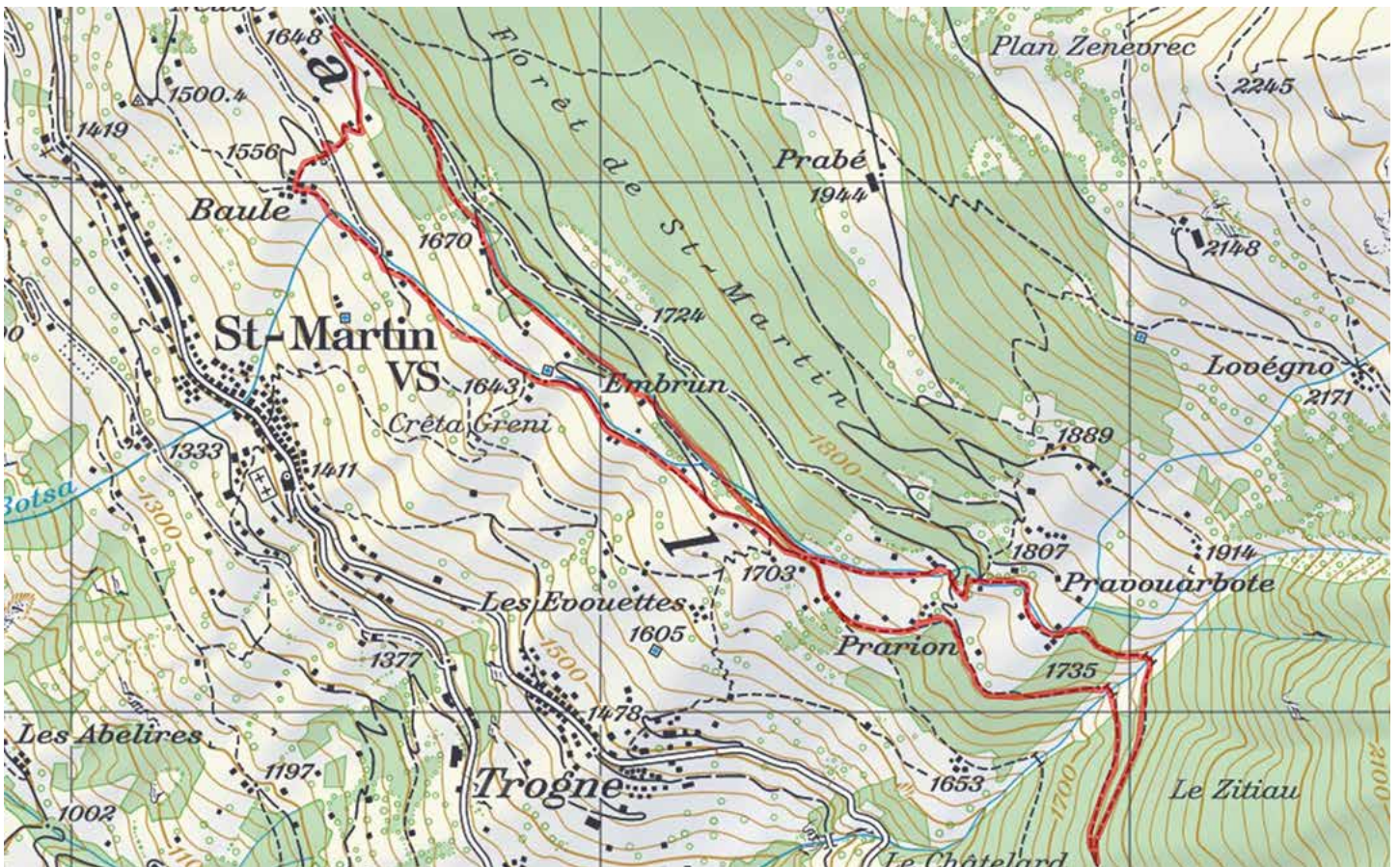
La détente
grandeur
nature!

22 fr.
par adulte
13 fr.
par enfant

+ d'infos



Bisse de St. Martin



Le bisse de St Martin prend son eau dans le torrent de la Mounire et coule en direction des hameaux de Baule et de Granges – Neuves. Au milieu du parcours il se sépare en deux bras.

Départ

Depuis le village de Suen, prendre la direction „Alpage de Loveigno“ et par la suite „La Baule“. La route qui rejoint le hameau de la Baule est une route sans issue. Garez votre véhicule sur la route goudronnée au-dessus du hameau de Baule. Le bisse croise cette route, c'est donc plus simple de débiter la balade de cet endroit. Il débute juste à la hauteur d'un mazot rénové à l'amont de la route. Notre itinéraire propose de faire une boucle qui un moment quitte le bisse pour le rejoindre plus haut et ainsi ne pas revenir sur vos pas.

Itinéraire

Après une montée d'environ 30 minutes, l'itinéraire de l'aller rejoint celui du retour et vous êtes à un croisement de route agricole et une série de chalets. Continuez à suivre cette route agricole (sentier raquette TSL), d'abord à plat (direction générale Sud). Vous êtes en train de quitter l'itinéraire du bisse pour rejoindre le torrent de la Mounire en traversant une forêt. Le chemin est d'abord en descente, par la suite il monte (suivre sentier nature). Vous traversez le torrent de la Mounire et après quelques centaines de mètres vous rejoignez une bifurcation avec une deuxième fois, l'indication „sentier nature“ , dirigez –vous au Nord (sens contraire de votre marche jusqu'à cet endroit) pour rejoindre le torrent de la Mounire et la branche principale du bisse. Quelques centaines de mètres après avoir traversé le torrent vous rejoignez le bisse, qui serpente, d'abord à plat, puis en descente jusqu'à la bifurcation que vous avez croisé à la montée. Suivez à droite la route forestière sur une centaine de mètres et rejoignez la branche du haut du bisse qui continue à l'aval de la route (indication sentier pédestre). Suivez le bisse jusqu'à la route de l'Alpage de Loveigno et descendez jusqu'au hameau de Granges – Neuves. Sur l'aval de la route empruntez une route forestière (indications La Clairière, St Martin , Tango) pour rejoindre votre point de départ.

<http://www.les-bisses-du-valais.ch>

admin@les-bisses-du-valais.ch

Facebook: <http://www.facebook.com/www.bisse.ch>

