



les bisses  
du **Valais**

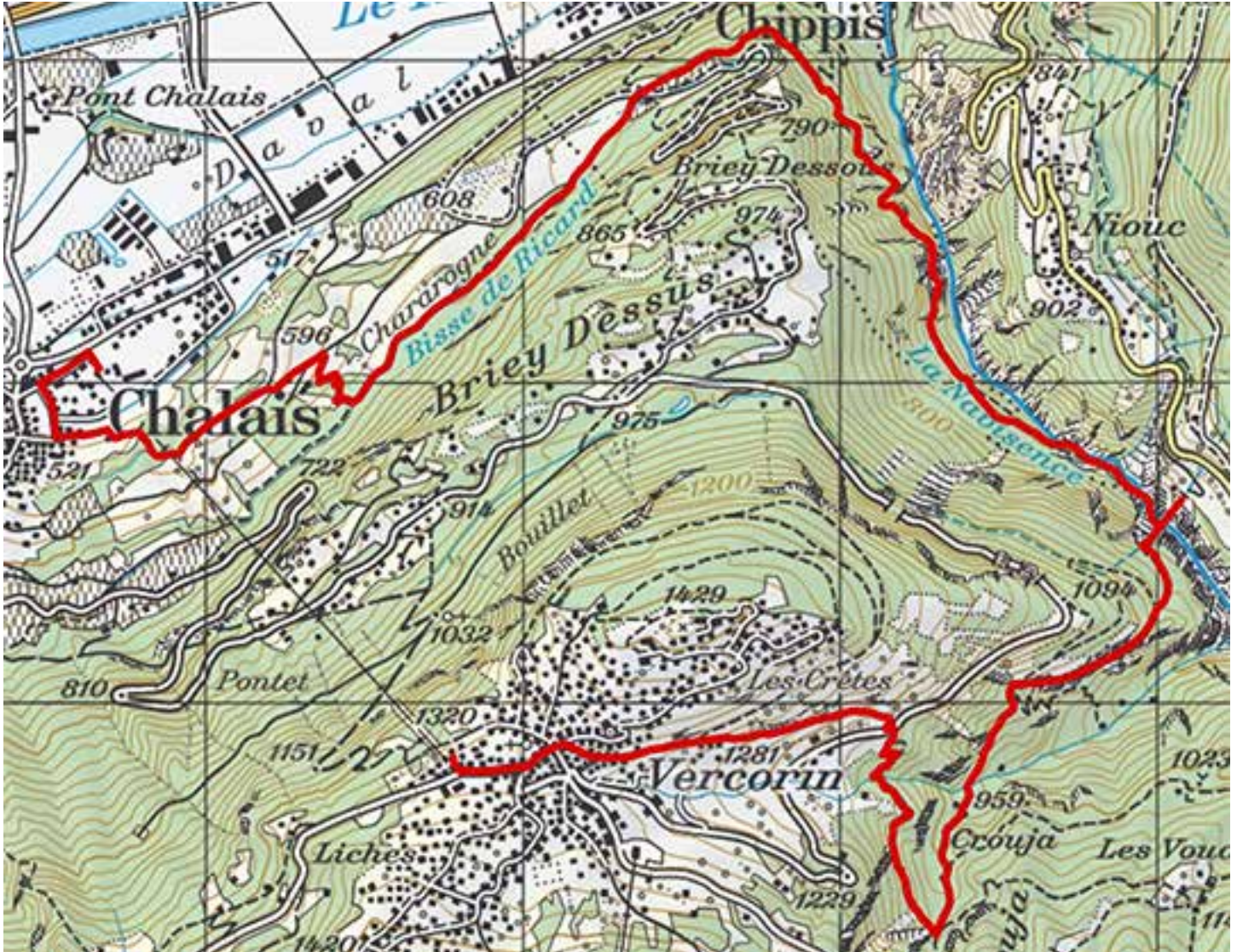
LES BAINS  
D'OVRONNAZ  
WELLNESS & SPA ALPINE RESORT

La détente  
grandeur  
nature!

22 fr.  
par adulte  
13 fr.  
par enfant

+ d'infos

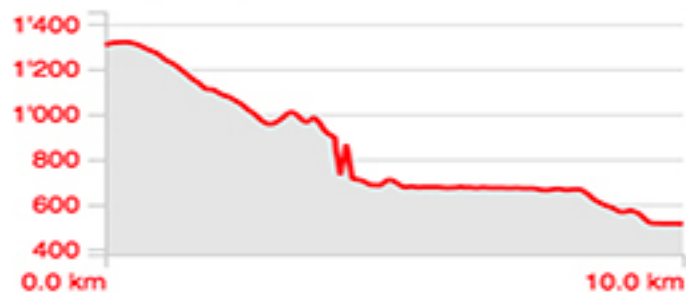
## Circuit des 3 bisses



### Circuit des 3 bisses

#### Caractéristiques

Longueur	10.04 km
Mont. / Desc.	265 m / 1'059 m
Alt. min/max	513 m / 1'320 m
Temps à pied ▼	3 h 33 min



## **Bisse des Sarrasins, bisse de Briey par le pont siphon, bisse de Ricard**

**Longueur totale** : environ 11 km

**Altitude** : entre 1350 et 500 mètres

**Temps de marche** : environ 4 heures

**Localisation** : Vercorin, Val d'Anniviers, Gorge de la Navizence

**Difficulté** : randonnée très difficile qui peut se parcourir uniquement accompagné d'un guide

**Carte nationale d'excursion 1:50'000** : no. 273 T Montana

Ce parcours débute en-dessous de Vercorin par l'itinéraire abandonné de l'ancien bisse des Sarrasins. Pour des raisons de sécurité, la première partie du parcours n'est pas accessible au public librement.

Cette première partie traverse une paroi de rochers verticale à la difficulté similaire à une via ferrata.

Après cette partie du parcours vous rejoignez le bisse Siphon et le pont de l'araignée (ou pont siphon) duquel de nombreux amateurs réalisent un saut à l'élastique de 190 mètres de haut. Dans le cadre du circuit organisé par «Montagne Evasion» ([www.montagne-evasion.ch](http://www.montagne-evasion.ch)), et suite à la première partie du parcours le long du bisse des Sarrasins, vous avez la possibilité de réaliser une tyrolienne au-dessus des gorges de la Navizence avant de faire un rappel d'environ 180 mètres pour rejoindre le lit de la rivière Navizence et continuer jusqu'à Chalais en suivant le spectaculaire ancien tracé du bisse de Ricard et rejoindre votre point de départ.

<http://www.les-bisses-du-valais.ch>

[admin@les-bisses-du-valais.ch](mailto:admin@les-bisses-du-valais.ch)